



Drug Delivery & Packaging
Pharmapack

INNOVATION • NETWORKING • EDUCATION



Sécurité / Traçabilité

- **Dorsal** : numérotation possible
- **Vernis partiel**
 - a) vernis Luminescent
 - b) vernis gravable laser

Découpe



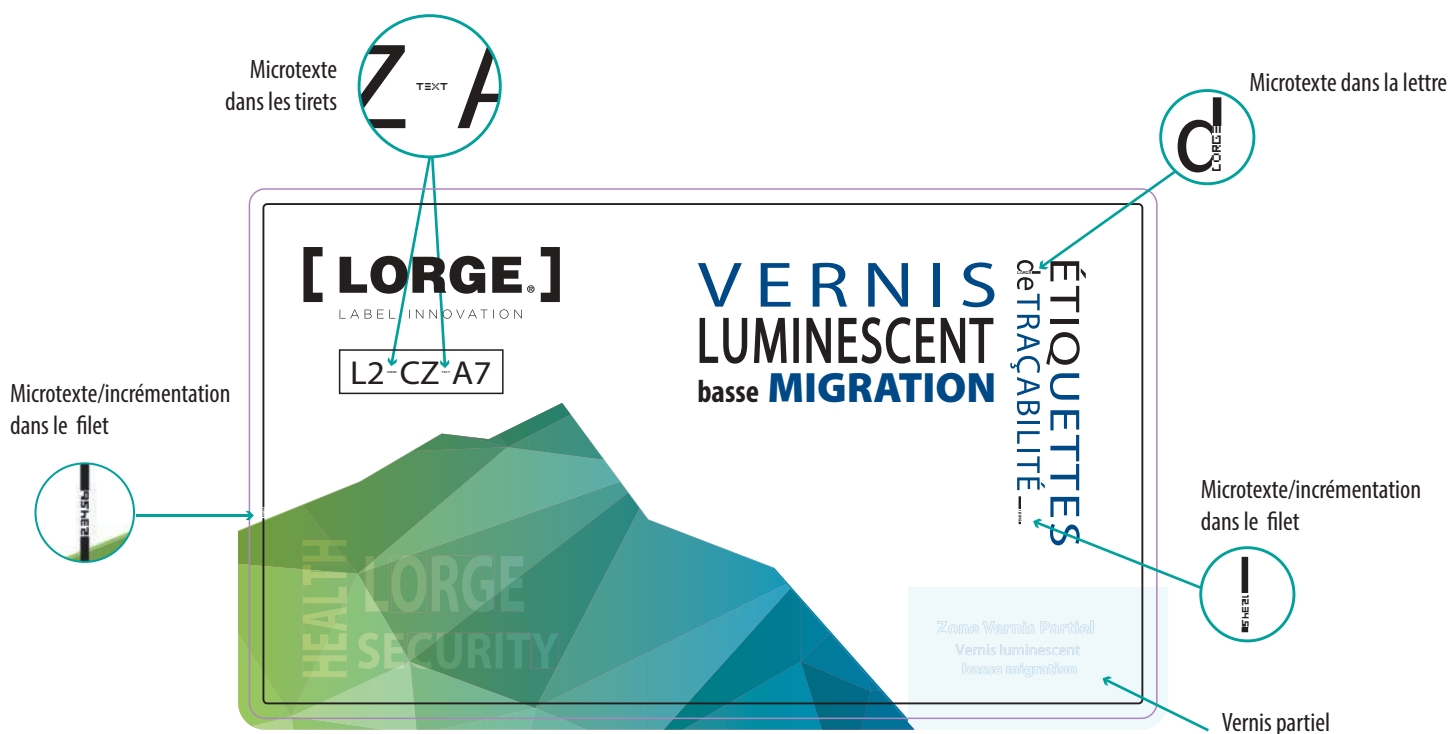
Sécurité / Traçabilité

- **Dorsal** : numérotation possible

- **Vernis partiel**

a) vernis Luminescent basse migration

Découpe



C'est quoi ?

Vernis luminescent basse migration

> Basé sur une nouvelle technologie, c'est une **innovation**.

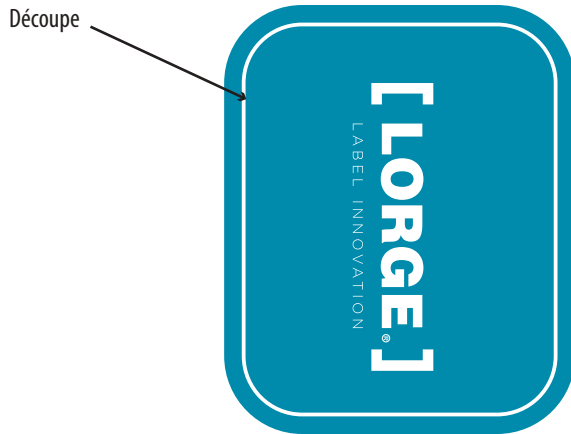
Cette nouvelle technologie permet de diminuer très fortement le report des agents luminescents lors des manipulations des étiquettes.

Le principe de cette innovation est de passer d'un système de formule qui a tendance à déposer un peu de pigments luminescents sur les doigts (et les barres de retournement sur machine), à des formules qui n'en déposent quasiment plus.

Sécurité

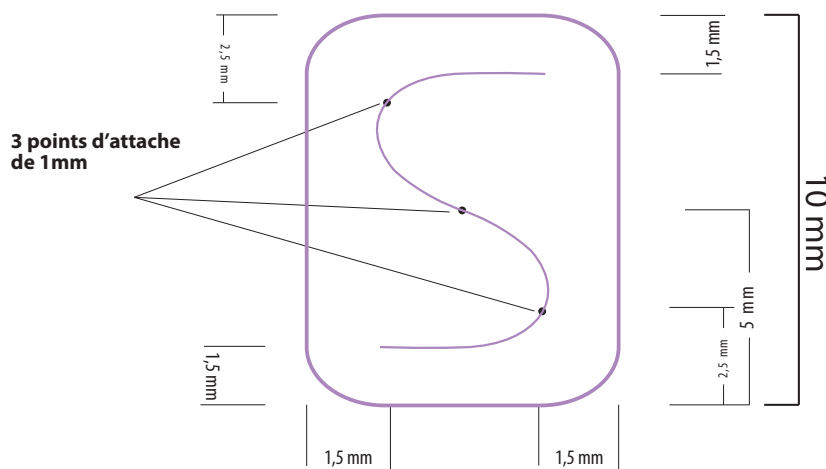
1) Témoin d'ouverture

> taille réelle :



Découpe spéciale

Découpe



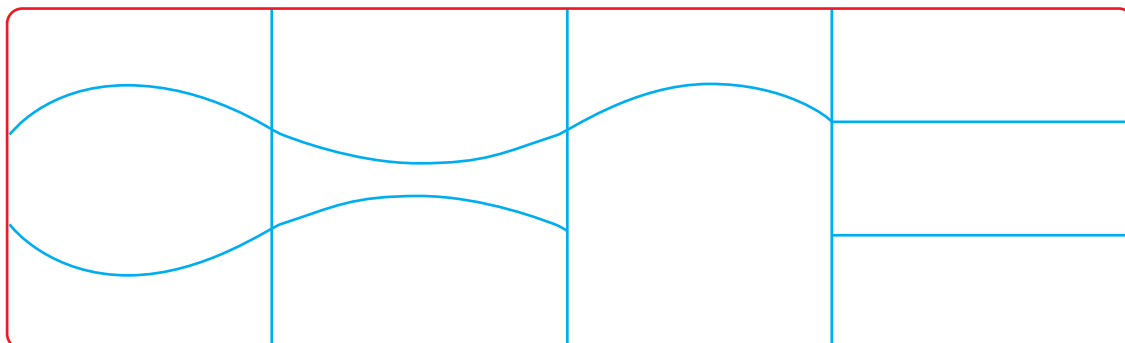
2) Découpe de sécurité sur couché double enduction

Découpe



Découpe spéciale

— DECOUPE COATED + GLASSINE N°1
— DECOUPE COATED



3) Sécurité d'invulnérabilité

Découpe



Traçabilité > HP Link

Lequel de ces 2 produits identiques est une contrefaçon?

HP Link nécessite l'installation de l'application LinkReader sur votre smartphone pour identifier le produit authentique.



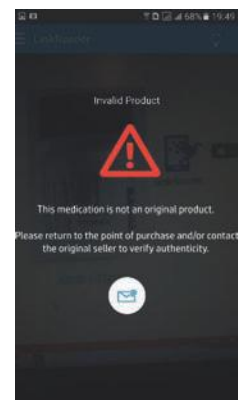
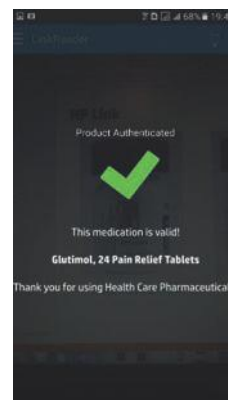
Scannez-moi!



linkReader



Scannez le produit avec LinkReader



Le produit est authentifié en temps réel

Comment ça marche ?

Solution Link Technologie par HP

HP Link est une nouvelle façon intéressante d'intégrer des informations cachées, comme un numéro de série ou un URL directement dans l'arrière plan d'une image.

Il est visuellement impossible de déceler la différence entre ces produits.

Lorsqu'ils sont scannés avec l'application mobile LinkReader, ces images liées à HP Link renvoie vers un lien internet de vérification.

Link est une plateforme qui inclut une variété d'options d'impressions correspondant aux différents besoins de l'industrie.

> Link offre des outils pour la gestion de codes uniques afin de :

- 1] lutter contre la contrefaçon
- 2] permettre la traçabilité des produits au niveau individuel (à la boîte)
- 3] associer une expérience « client final », à partir du même code, mais dont l'expérience sera différente selon le rôle (client final ou personnel d'inspection par exemple).

Traçabilité/inviolabilité

type : Qr-code
contenu : HTTP://MT1.FR/SC9BWEFN6
couleur : Black
version : 25 * 25
taille : 8 x 8 mm
source réf. : colone 2



A quoi ça sert ?

Le secteur pharmaceutique déploie la **norme européenne 2011/62/UE** permettant de **renforcer** la **protection** de la santé publique par un **marquage unitaire**, son **agrégation**, un **authentifiant** et l'**ouverture irréversible** de chaque boîte de médicament pouvant être soumis à prescription.

Or les **réseaux de distribution** européens sont **multiples** et la boîte de médicament OTC peut être positionnée sur un linéaire en l'absence de conseiller de vente. Dès lors, le patient n'a pas la possibilité de consulter la notice sans détruire les scellés d'emballage.

>> Advanced Track & Trace et LORGE proposent une étiquette **tamper evident** qui embarque un **QR code variable** permettant au patient d'**accéder aux informations liées au produit à l'aide de son smartphone**.

Spécialiste de la génération et de l'exploitation de la donnée variable, Advanced Track & Trace permet à l'imprimeur LORGE d'**imprimer ces étiquettes unitaires** et **fournit au laboratoire les outils logiciels** permettant d'**associer à la notice les QR codes unitaires** dans le cadre de l'usine 4.0.

En amont, l'agrégation parfaitement maîtrisée des étiquettes par bobines permet une **association notice / produit zéro défaut**.

> En **scannant** le QR code, le patient **accède** ainsi, non seulement à la **notice** de son médicament dans la **langue de son smartphone** mais également aux **campagnes d'informations** et de **sensibilisation** mises en œuvre par le Laboratoire fabricant à **tout moment du cycle de vie du produit**.

5 - Norme et réglementation

Découpe

